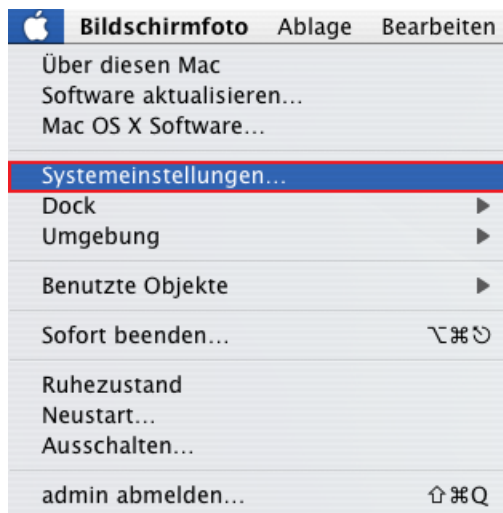


## Einstellen der Netzwerkkarte auf DHCP unter Mac OSX

### Schritt 1

Klicken Sie auf **Apfel** und dann auf **Systemeinstellungen**.



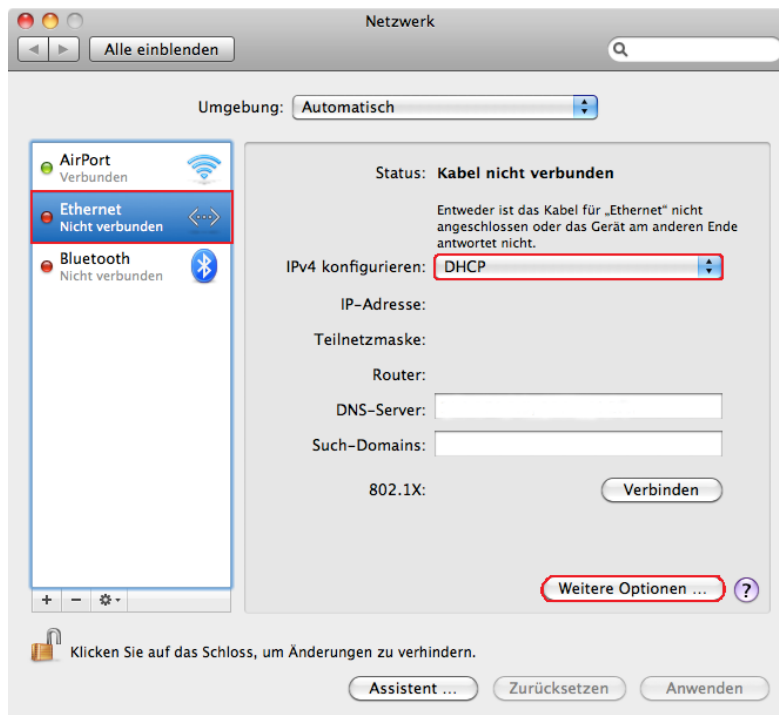
### Schritt 2

Klicken Sie in den **Systemeinstellungen** auf **Netzwerk**.



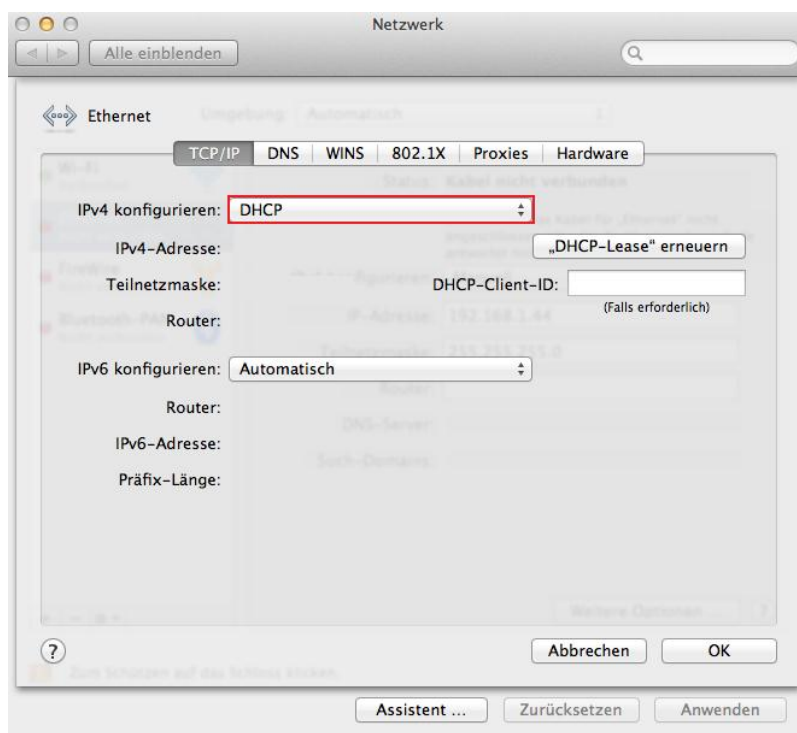
### Schritt 3

Klicken Sie in der Auswahl auf der linken Seite auf **Ethernet** und stellen Sie die Konfiguration auf DHCP. Klicken Sie danach auf **weitere Optionen**.



#### Schritt 4

Klicken Sie auf TCP/IP und wählen Sie IPv4 konfigurieren. Stellen Sie den Reiter auf DHCP. Klicken Sie auf OK, dann auf **Anwenden**.



Ihr Mac ist nun auf DHCP konfiguriert und lässt sich dynamisch eine IP Adresse zuweisen. Viel Spaß mit ihrem Highspeed Internetzugang.